

BUDOWA OŚWIETLENIA NA OSIEDLU "POD GRUSZĄ" W OSTROMECKU UL. WIŚNIOWA, MALINOWA, JAGODOWA

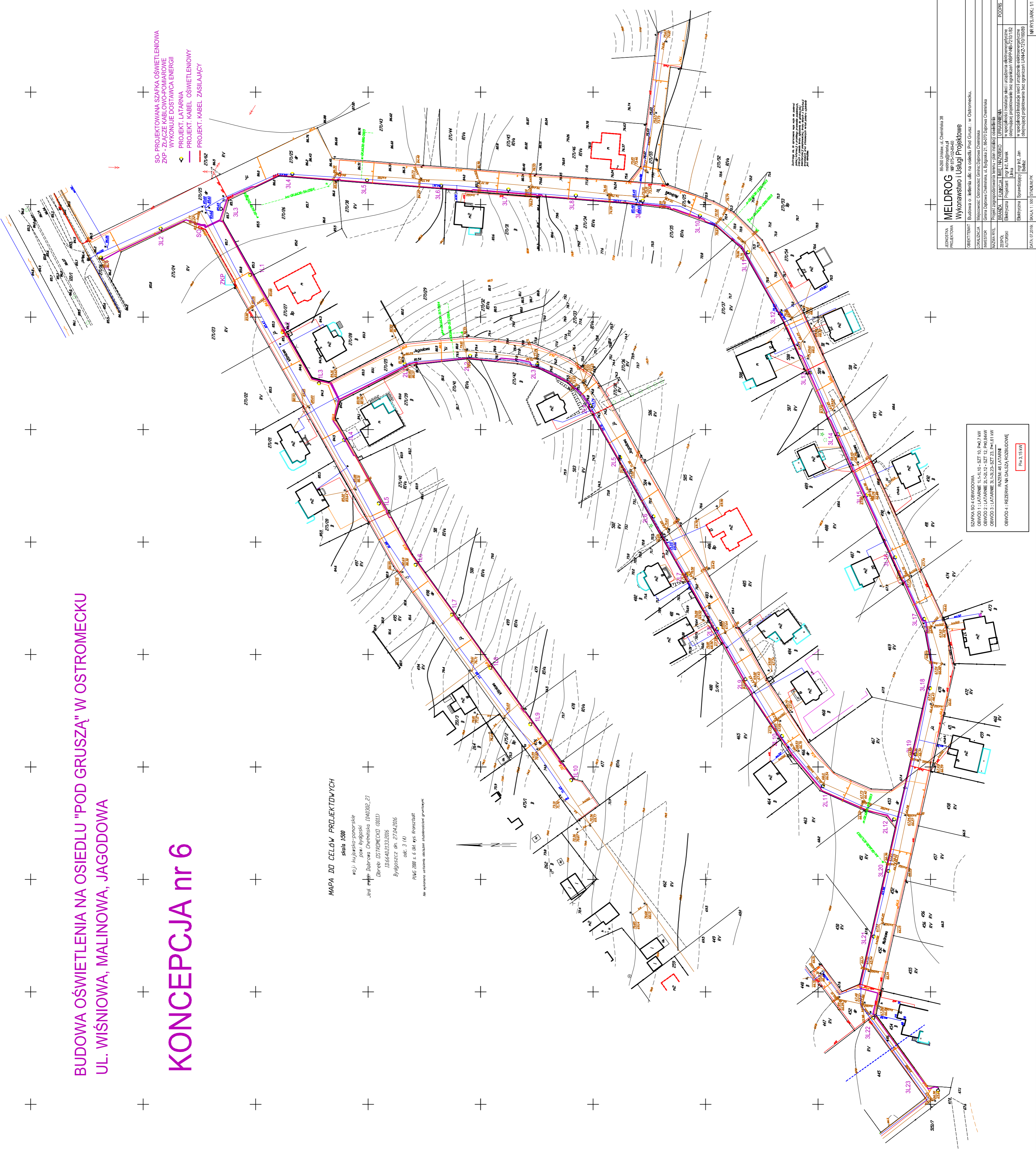
KONCEPCJA nr 6

MAPA DO CELÓW PROJEKTYWNYCH

skala 1:500
no.j. kujawsko-pomorskie
pow. bydgoski
Jed. ewid. Jabronie Chełmińska (040302_2)
Dziedz. GOSZCZAKOWI (0011)
ID:66402332016
Bydgoszcz dn. 27.04.2016
odc. 3 (4)
PLNG 200 s. 6 (8) Wz. Kraszafat

Ne wykonano urzadzenia, obiektów i służebności granicznych

SO - PROJEKTOWANA SZAFKA OŚWIETLENIOWA
ZKP - ZŁĄCZE KABLOWO-POMIAROWE
WYKONUJE DOSTAWCĄ ENERGIJ
PROJEKT. LATARNIA
PROJEKT. KABEL OŚWIETLENIOWY
PROJEKT. KABEL ZASILAJĄCY



SZAFKA SO - OBRÓDOWA
L1.5 - SZT. 10, P=0,7 kW
OBRÓD. 2 - LATARNIE 2L1.12-SZT. 23, P=1,61 kW
OBRÓD. 3 - LATARNIE 3L1.12-SZT. 23, P=1,61 kW
RACZEN-4/LATARNI
OBRÓD. 4 - REZERWA NA DALSZĄ ROZBUDOWĘ
Pln 3,15 kW

JEDNOSTKA PROJEKTOWA	86-200 Inż. ul. Chemików 38
PROJEKTANTA	malin@meldrog.pl
OBIEKT	Budowa oświetlenia ulic na osiedlu Pod Gruszą w Ostromecku.
LOKALIZACJA	Miejscowość: Ostromecko, Gmina: Dąbrowa Chełmińska
INWESTOR	Gmina Dąbrowa Chełmińska, ul. Bóguska 21, 86-070 Dąbrowa Chełmińska
USŁUGI WYKONUJE	STUDIO PROJEKTOWE M. MALINOWSKI SP. z o.o. ul. Główna 10, 86-200 Ostromecko
OPIS	BRANŻA: ELEKTRYCZNA I MECHANICZNA I PRACOWNIA: w specjalności inżynierskiej z zakresu elektryki i mechaniki (dokonywanie projektowania bez ograniczeń) WPP-PN-72 (0) 152
AUTORSKI	Elektryczna: Popłatał inż. M. Malinowski Mechaniczna: Popłatał inż. M. Malinowski
AUTORSKI	Elektryczna: Sprawdzający inż. M. Malinowski Mechaniczna: Sprawdzający inż. M. Malinowski
DATA OPRACOWANIA	SKALA: 1:500 STRONA: 11
INFORMACJE	M. MALINOWSKI